



สรุปผลการดำเนินงาน
เดือน มีนาคม 2567
(แผนกศูนย์ตรวจสอบคุณภาพ)



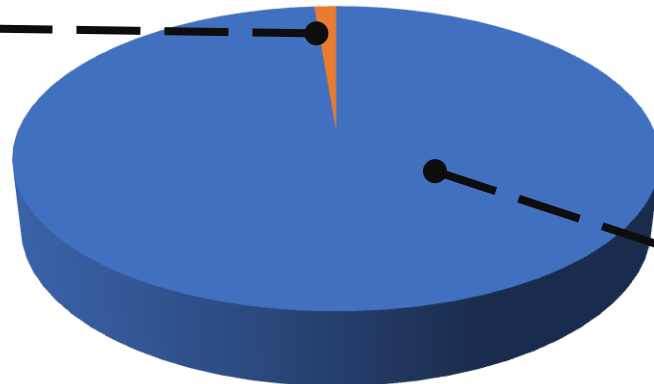
จำนวนการลุ่มเก็บตัวอย่าง ผัก ผลไม้ ในตลาดศรีเมือง ตามเป้าหมาย เดือน มีนาคม 2567

เป้าหมาย
750 ตัวอย่าง

จำนวนที่ลุ่มเก็บได้

ทั้งหมด
850 ตัวอย่าง

พืชที่ยังไม่ได้
ขึ้นทะเบียน
11 ตัวอย่าง



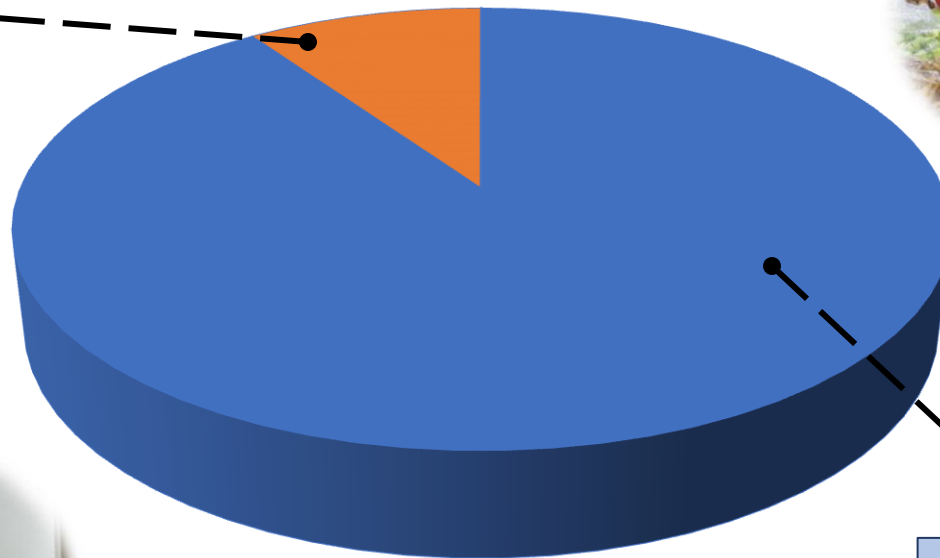
พืชที่
ขึ้นทะเบียนแล้ว
839 ตัวอย่าง

จำนวนการลุ่มเก็บตัวอย่าง ผัก ผลไม้ ในตลาดศรีเมือง

ตามเป้าหมาย เดือน มีนาคม 2567

ทั้งหมด 134 ชนิด

พืชที่
ไม่ได้ขึ้นทะเบียน
13 ชนิด



พืชที่ขึ้นทะเบียน
121 ชนิด

การตรวจด้วยชุดตรวจ GT และ GPO ผัก ผลไม้ ในตลาดศรีเมือง

ในเดือน มี.ค. 67 ทำการสุ่มตรวจทั้งหมด 183 ราย 945 ตัวอย่าง

ผลการตรวจสอบ

ไม่พบสารพิษปนเปื้อน 934 ตัวอย่าง คิดเป็น 98.84 %

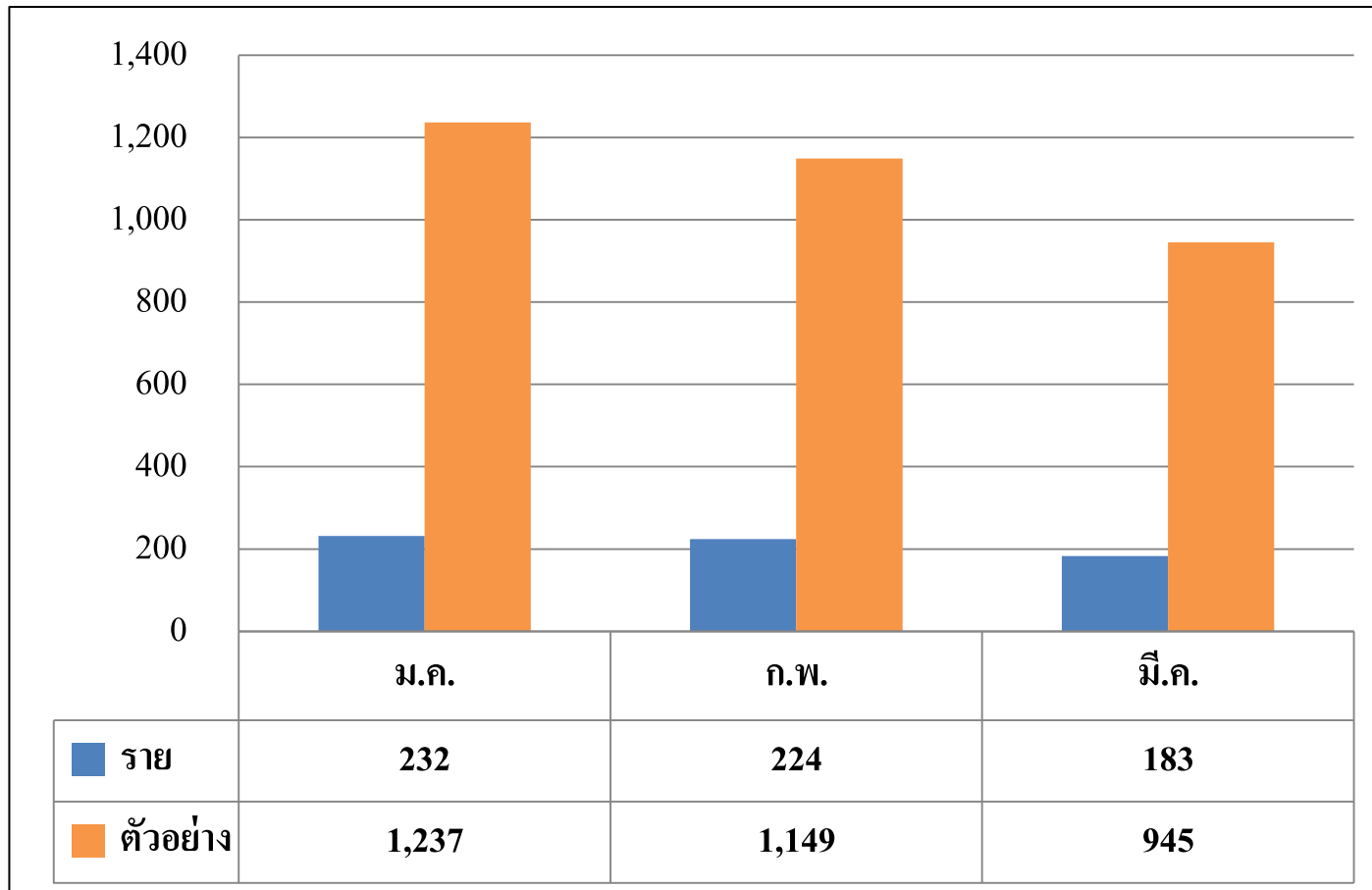
พบระดับปลอดภัย 11 ตัวอย่าง คิดเป็น 1.16 %

พบระดับไม่ปลอดภัย 0 ตัวอย่าง คิดเป็น 0 %



แผนภูมิแสดงการตรวจด้วยชุดตรวจ GT และ GPO มกราคม – มีนาคม 67

รวมทั้งหมด 639 ราย 3,331 ตัวอย่าง



อาคารค้าปลีก เดือน มี.ค. 67



11 ราย
502 ตัวอย่าง

9 ราย
18 ตัวอย่าง

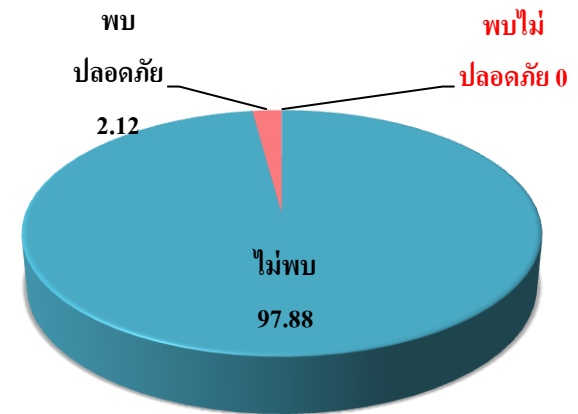
รวมทั้งหมด
20 ราย
520 ตัวอย่าง

ผลการตรวจสอบ

ไม่พบสารพิษปนเปื้อน 509 ตัวอย่าง คิดเป็น 97.88 %

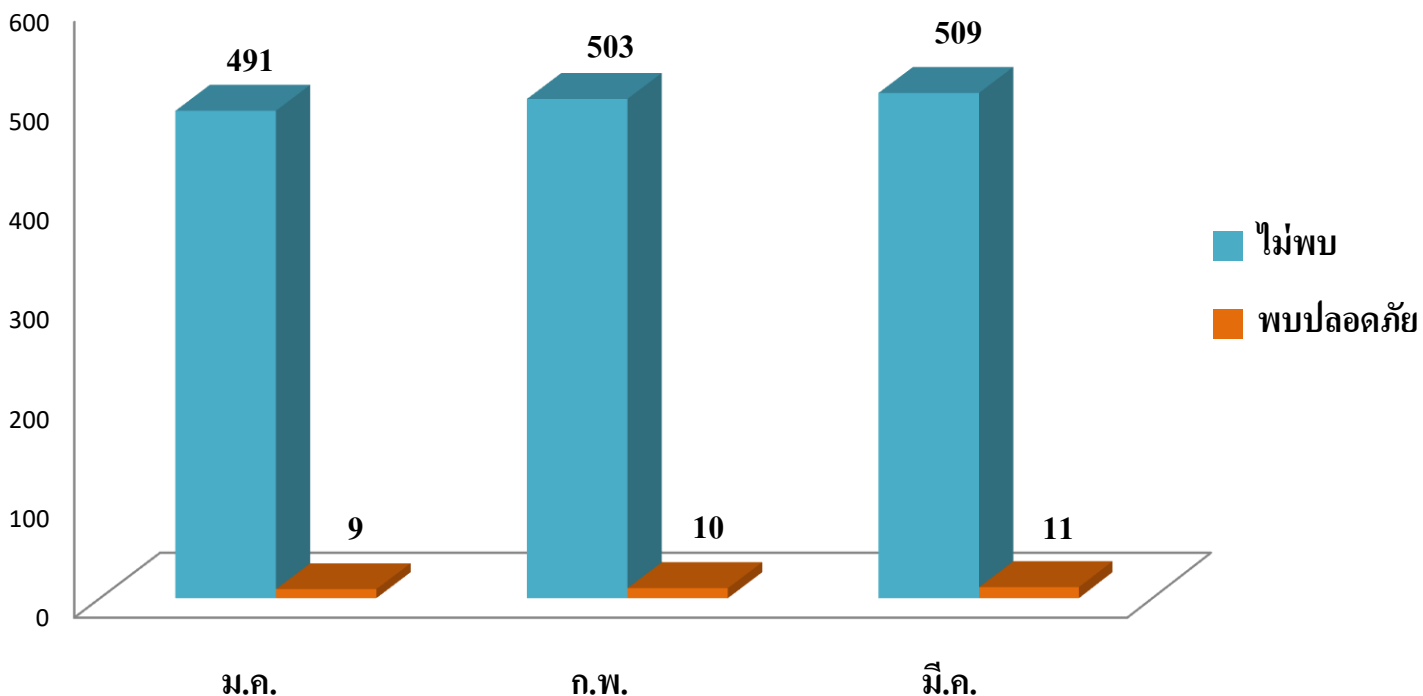
พบระดับปลอดภัย 11 ตัวอย่าง คิดเป็น 2.12 %

พบระดับไม่ปลอดภัย 0 ตัวอย่าง คิดเป็น 0 %



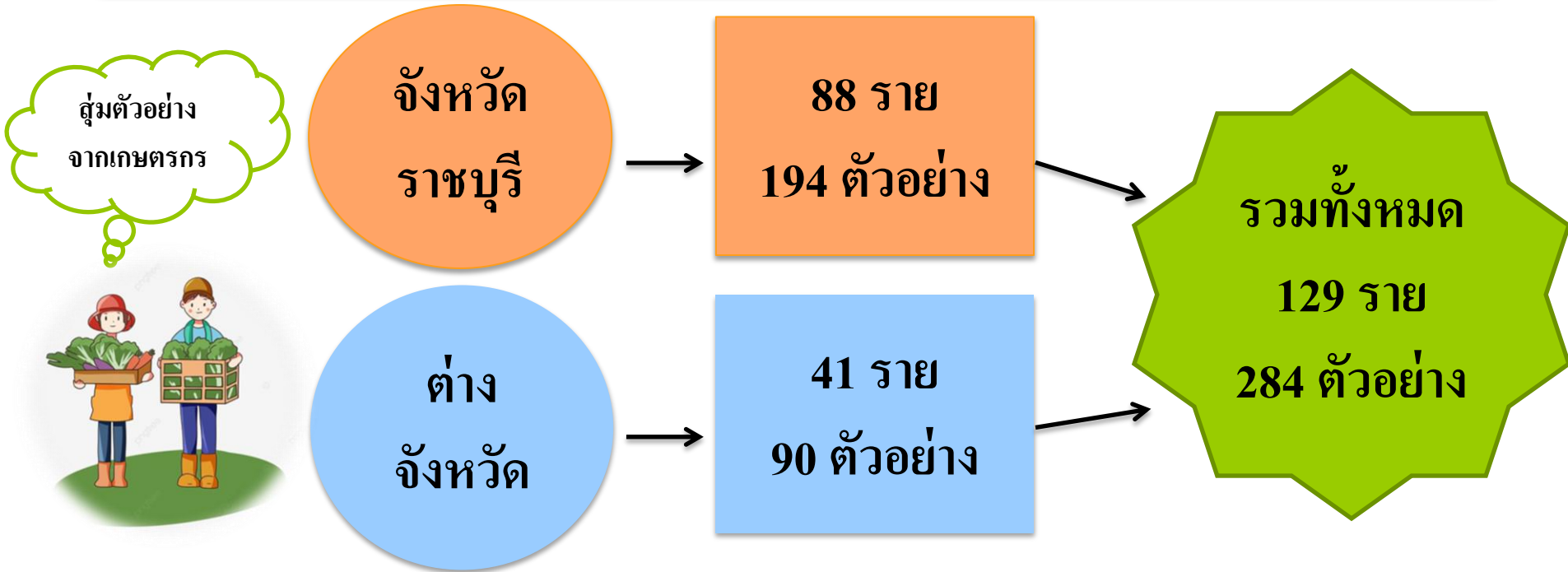
อาคารค้าปลีก

แผนภูมิแสดงการสุ่มเก็บพืชผักและผลไม้ เดือนมกราคม – มีนาคม



รวมทั้งหมด 1,533 ตัวอย่าง

อาคารค้าส่ง เดือน มี.ค. 67

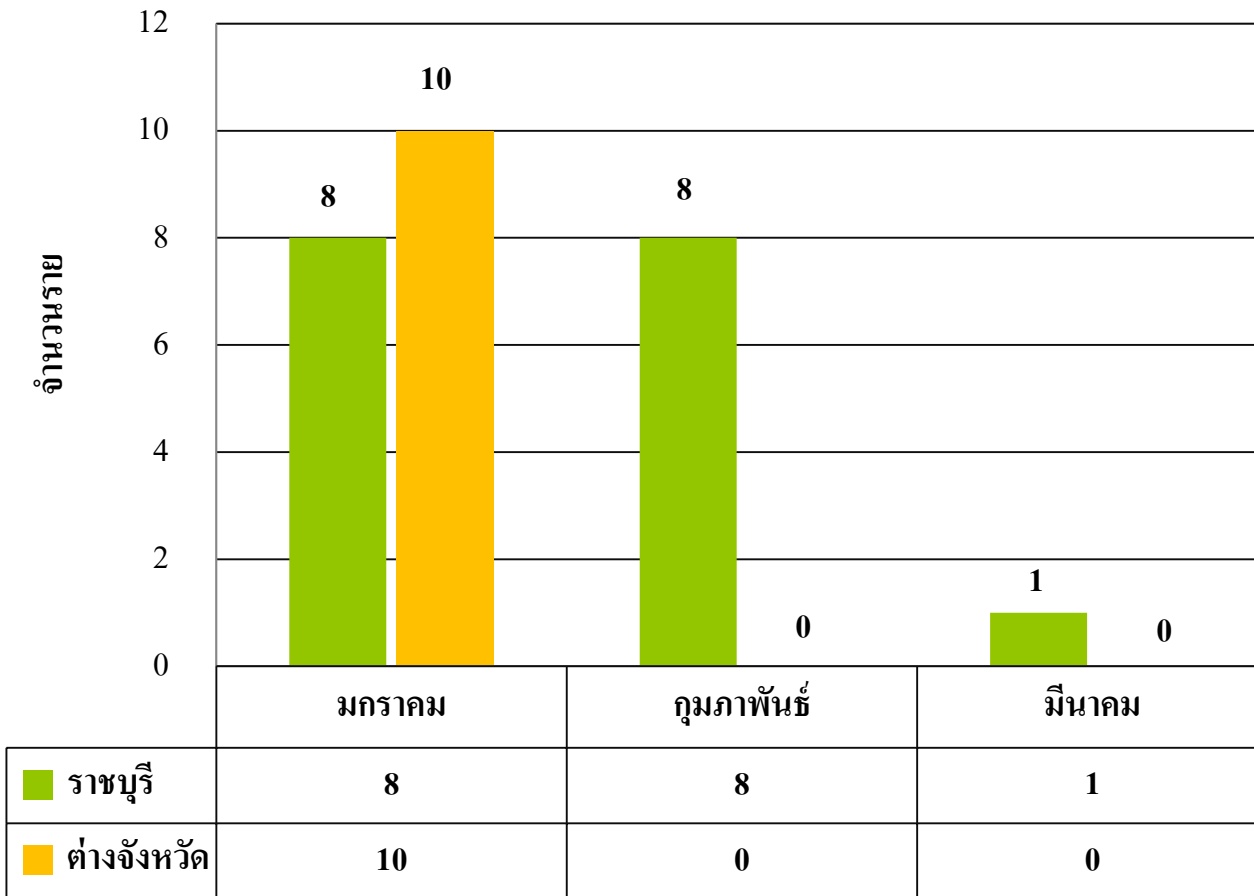


ผลการตรวจสอบ

ไม่พบสารพิษปนเปื้อน	284	ตัวอย่าง	คิดเป็น	100 %
พบระดับปลอดภัย	0	ตัวอย่าง	คิดเป็น	0 %
พบระดับไม่ปลอดภัย	0	ตัวอย่าง	คิดเป็น	0 %



ผลการดำเนินการรวบรวมฐานรายชื่อเกษตรกรรายใหม่ (ภายนอกโครงการ) มกราคม - มีนาคม ปี 2567



ฐานรายชื่อเกษตรกร/ผู้รวบรวมสินค้า (ภายนอกโครงการ) ตั้งแต่เดือน มกราคม-มีนาคม ปี 2567
ภายในจังหวัดราชบุรี 17 ราย ต่างจังหวัด 10 ราย รวมทั้งหมด 27 ราย

จำนวนเกษตรกรค้าส่ง (นอกโครงการ) รายเก่าและรายใหม่

ตัวอย่างไฟล์เก็บข้อมูลของเกษตรกร (นอกโครงการ)

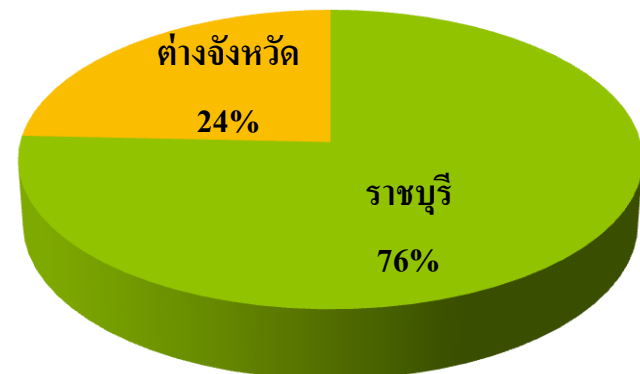
หมวดตัวอักษรทะเบียนรถยนต์เกษตรกรนอกโครงการ (บข)

ลำดับ	ทะเบียนรถ	จังหวัด	ชื่อ-นามสกุล	ที่อยู่	หมู่ที่	ตำบล	อำเภอ	จังหวัด	ชื่อพืช	เบอร์โทรศัพท์
1	บข2545	ราชบุรี	สมาน น้อยเงิน	45	11	อ่าทอง	เมือง	ราชบุรี	มะเขือเปราะ	089-2562577
2	บข3121	หนองคาย	วรพล กอคมัชชา	23/1	3	คอนแร่	เมือง	ราชบุรี	พริกหยวก มะเขือเปราะ	086-1631032
3	บข6017	ราชบุรี	สุจิตล สมัยสมเทพ	22	2	อ่าทอง	เมือง	ราชบุรี	ถั่วพู มะเขือเปราะ	081-7593586
4	บข8289	เพชรบุรี	กมลรัตน์ อุ่นเป็นนิจ	40	4	ท่าตะครี	หนองหญ้าปล้อง	เพชรบุรี	เห็ดหูหนู	081-8585429
5	บข6789	กาญจนบุรี	จุฑามาศ จิตทมจำ	19	10	บ้านบึง	บ้านคา	ราชบุรี	ถั่วฝักยาว	080-6509452
6	บข8329	เพชรบุรี	ฉวีรุ่งษ์ หลวงบาด	94/1	4	ห้วยรางโตน	ปากท่า	ราชบุรี	พริกหยวก มะเขือเปราะ	081-6048630
7	บข1709	เพชรบุรี	นุริรักษ์ เข้มประสงค์	45	5	ยี่สาร	อัมพวา	สมุทรสาคร	พริกหยวก	087-4164569
8	บข5794	เพชรบุรี	อินทพรหม หล้าทอง	32/1	2	หนองขนาน	เมือง	เพชรบุรี	มะเขือม่วงกลม	092-4048224
9	บข4206	ราชบุรี	นันทภัส สุกุลเลิศ	315	3	ท่าไม้	ดำเนินสะดวก	ราชบุรี	กวางตุ้ง	087-4088820
10	บข3127	ราชบุรี	สมศักดิ์ อุ่นใจ	35	1	คอนแร่	เมือง	ราชบุรี	แตงกวา	08/5-2538971
11	บข7755	ราชบุรี	ทศพร โดแทน	253	4	บ้านไร่	ดำเนินสะดวก	ราชบุรี	กวางตุ้ง	087-0736129
12	บข8619	ราชบุรี	ลำเพย ทองแก้ว	45	4	รางบัว	จอมบึง	ราชบุรี	พริกหยวก ถั่วฝักยาว แตงกวา	
13	บข4398	ราชบุรี	เอกสิทธิ์ แสงนวล	234	4	คอนกรวย	ดำเนินสะดวก	ราชบุรี	มะระขี้นก	089-5504522
14	บข2832	ราชบุรี	สมหมาย บุระคอน	25	4	อ่าหิน	ปากท่อ	ราชบุรี	กะหล่ำดอก	086-7966382
15	บข466	ราชบุรี	จำปี บึงไชย	1	1	อ่าหิน	ปากท่อ	ราชบุรี	กะหล่ำปลี	081-1930792
16	บข1676	เพชรบุรี	เล็ก ทุมทอง	48/1	4	ห้วยยางโตน	ปากท่อ	ราชบุรี	แตงกวา	081-0182071
17	บข1091	เพชรบูรณ์	เรียม มีช่วงค์	64/3	2	ท่าเคย	สวนผึ้ง	ราชบุรี	มะระจีน	
18	บข7410	ราชบุรี	วิวัฒนา มั่นนิ่ม	20/3	4	หัวโพ	บางแพ	ราชบุรี	ผักกาดหอม	087-1666257
19	บข4605	ราชบุรี	พี สมนึก	62/2	7	ห้วยไต้	เมือง	ราชบุรี	มะเขือเปราะ	-
20	บข7539	กาญจนบุรี	เอกสิทธิ์ ก่อใจ	66	10	ลุ่มสุ่ม	ไทรโยค	กาญจนบุรี	มะเขือเปราะ, ถั่วฝักทอง	086-1627721
21	บข2710	ราชบุรี	อนุภรณ์ ลักษณ์ะภู	284	4	บ้านไร่	ดำเนินสะดวก	ราชบุรี	ผักกาดหอม	082-7197393

จำนวนเกษตรกรรายเก่าและรายใหม่ทั้งหมด
2,365 ราย แบ่งตามจังหวัด ได้ดังนี้

- ราชบุรี 1,790 ราย
- ต่างจังหวัด 575 ราย

ได้แก่ นครปฐม, เพชรบุรี, กรุงเทพฯ, กาญจนบุรี,
เพชรบูรณ์, ประจวบฯ, สุพรรณบุรี เป็นต้น

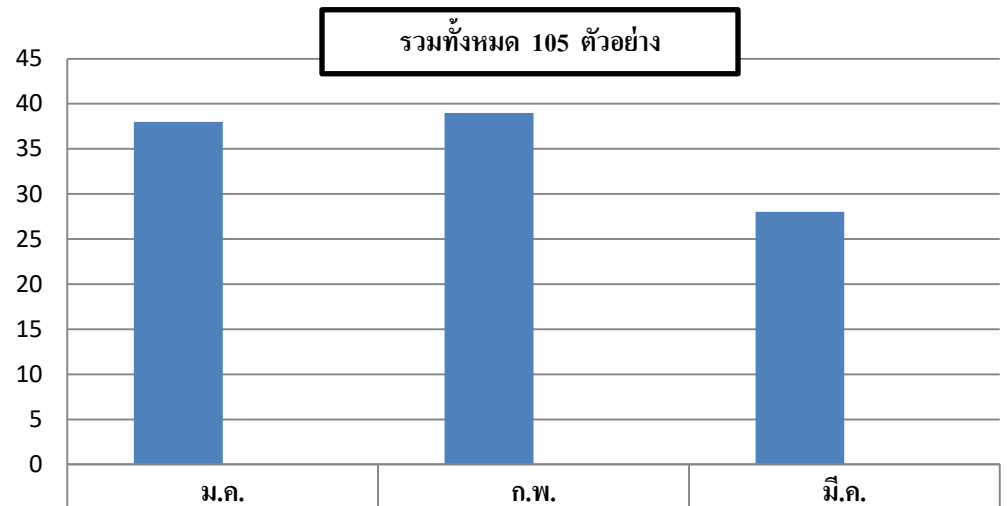


อาคารพีชไร่ เดือน มี.ค. 67

รวมทั้งหมด
13 ราย
28 ตัวอย่าง

ผลการตรวจสอบ พบว่า

ไม่พบสารพิษ 28 ตัวอย่าง คิดเป็น 100 %
พบสารพิษในระดับปลอดภัย 0 ตัวอย่าง คิดเป็น 0 %
พบสารพิษในระดับไม่ปลอดภัย 0 ตัวอย่าง คิดเป็น 0 %



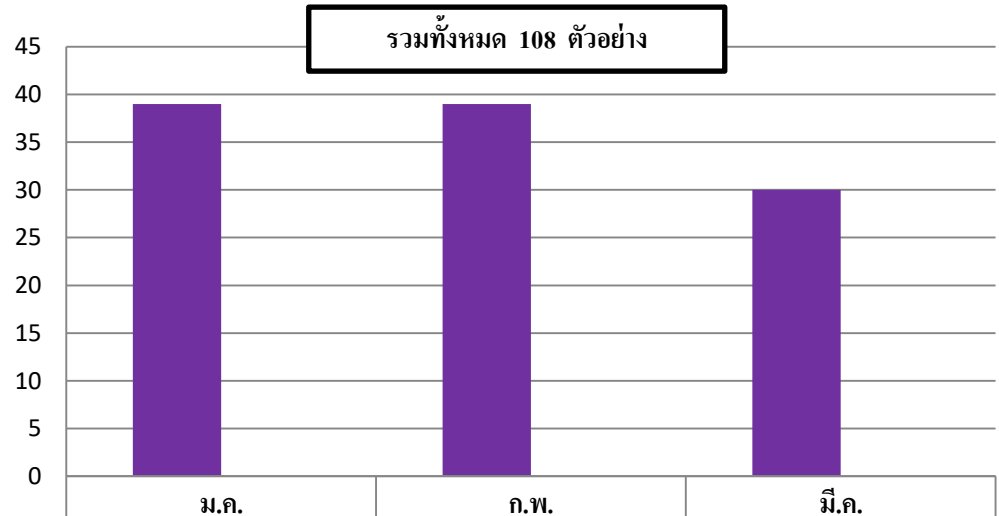
	ม.ค.	ก.พ.	มี.ค.
■ ไม่พบ	38	39	28
■ พบปลอดภัย	0	0	0
รวมทั้งหมด	38	39	28

อาการผลไม้ เดือน มี.ค. 67

รวมทั้งหมด
21 ราย
30 ตัวอย่าง

ผลการตรวจสอบ พบว่า

ไม่พบสารพิษ 30 ตัวอย่าง คิดเป็น 100 %
พบสารพิษในระดับปลอดภัย 0 ตัวอย่าง คิดเป็น 0 %
พบสารพิษในระดับไม่ปลอดภัย 0 ตัวอย่าง คิดเป็น 0 %



	ม.ค.	ก.พ.	มี.ค.
■ ไม่พบ	39	39	30
■ พบปลอดภัย	0	0	0
รวมทั้งหมด	39	39	30

การตรวจด้วยชุดตรวจ GT ปลาแห้งและชุดทดสอบสารปนเปื้อนในอาหาร

ในเดือน มี.ค. ทำการสุ่มเก็บตัวอย่างทั้งหมด 258 ราย 380 ตัวอย่าง

ผลการตรวจสอบ พบว่า

ไม่พบสารปนเปื้อน 364 ตัวอย่าง คิดเป็น 95.79 %

พบระดับปลอดภัย 0 ตัวอย่าง คิดเป็น 0 %

พบระดับไม่ปลอดภัย 16 ตัวอย่าง คิดเป็น 4.21 %

ได้แก่ สารฟอร์มาลีน ใน ปลาหมึกอาเจนติน่า

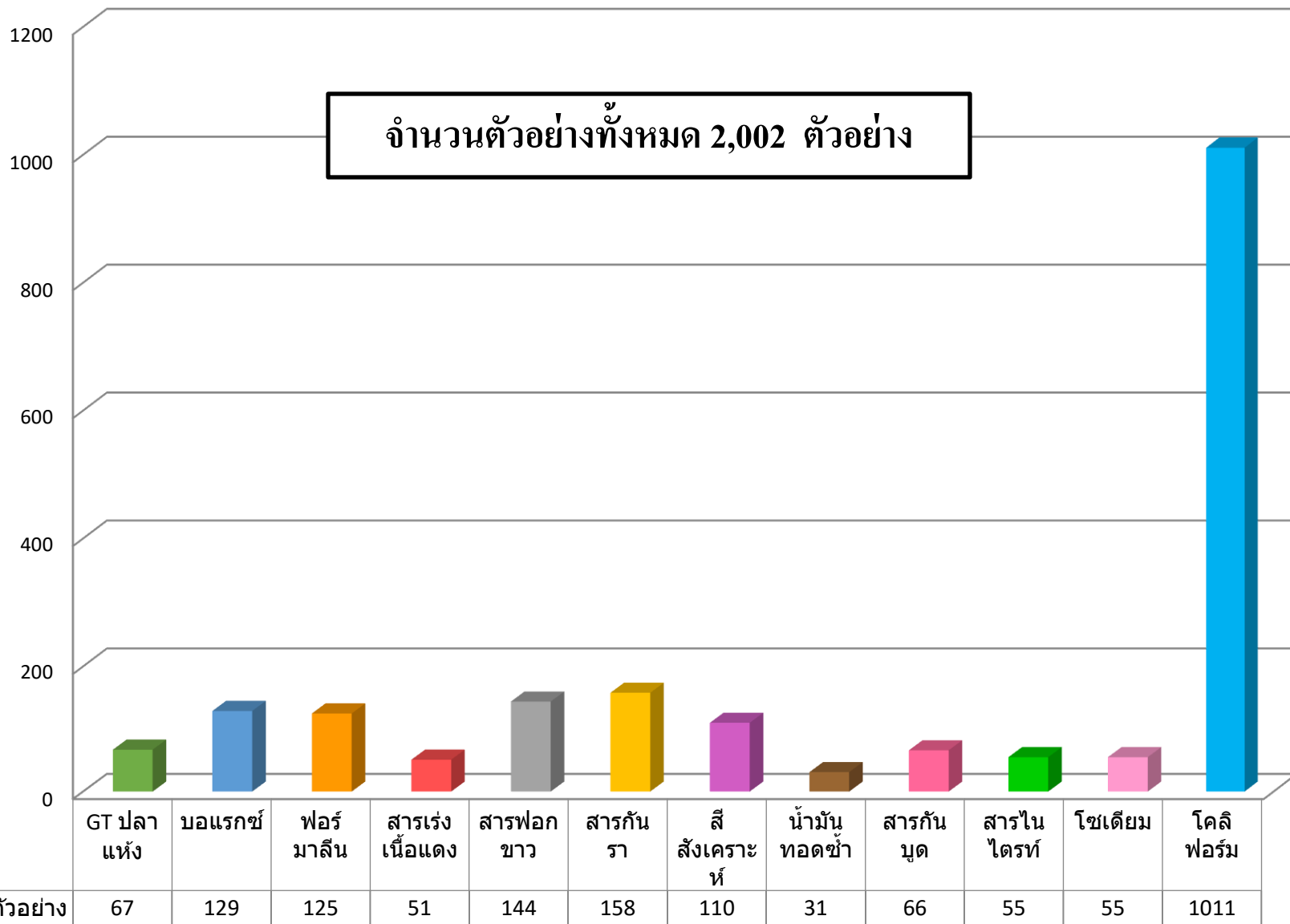


การดำเนินการแก้ไข

ทางฝ่ายฯ ได้แจ้งให้หัวหน้าแผนกตลาดสดและทางร้านค้ารับทราบ และส่งพนักงานลงพื้นที่ให้คำแนะนำแก่ผู้ประกอบการถึงวิธีการปฏิบัติเพื่อลดสารปนเปื้อนอย่างเคร่งครัด โดยให้ใช้น้ำไหลผ่านปลาหมึกและเปลี่ยนถ่ายน้ำในภาชนะที่ใช้ใส่ปลาหมึกในการจำหน่ายบ่อยครั้ง หรือเปลี่ยนแหล่งที่ซื้อใหม่ที่ปลอดภัยเชื่อถือได้



แผนภูมิแสดงจำนวนตัวอย่างที่ตรวจสารปนเปื้อนในอาหาร ม.ค. – มี.ค. 67



การตรวจเชื้อจุลินทรีย์ (โคติฟอร์ม)

มี.ค. 67
ทำการสุ่มตย.
94 ราย
255 ตัวอย่าง

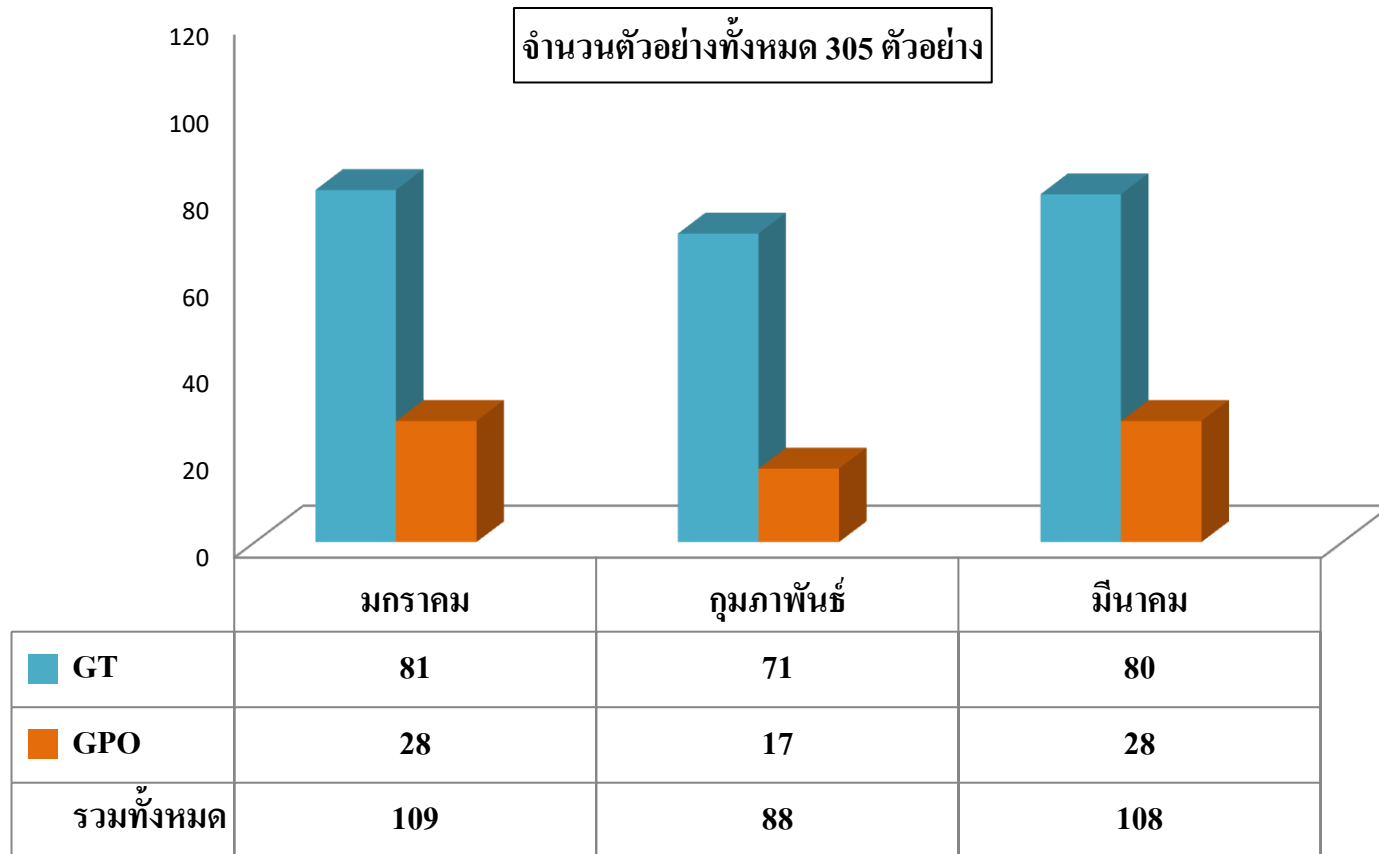
ผลการตรวจสอบ

ไม่พบสาร
ปนเปื้อน 255
ตัวอย่าง
คิดเป็น 100 %

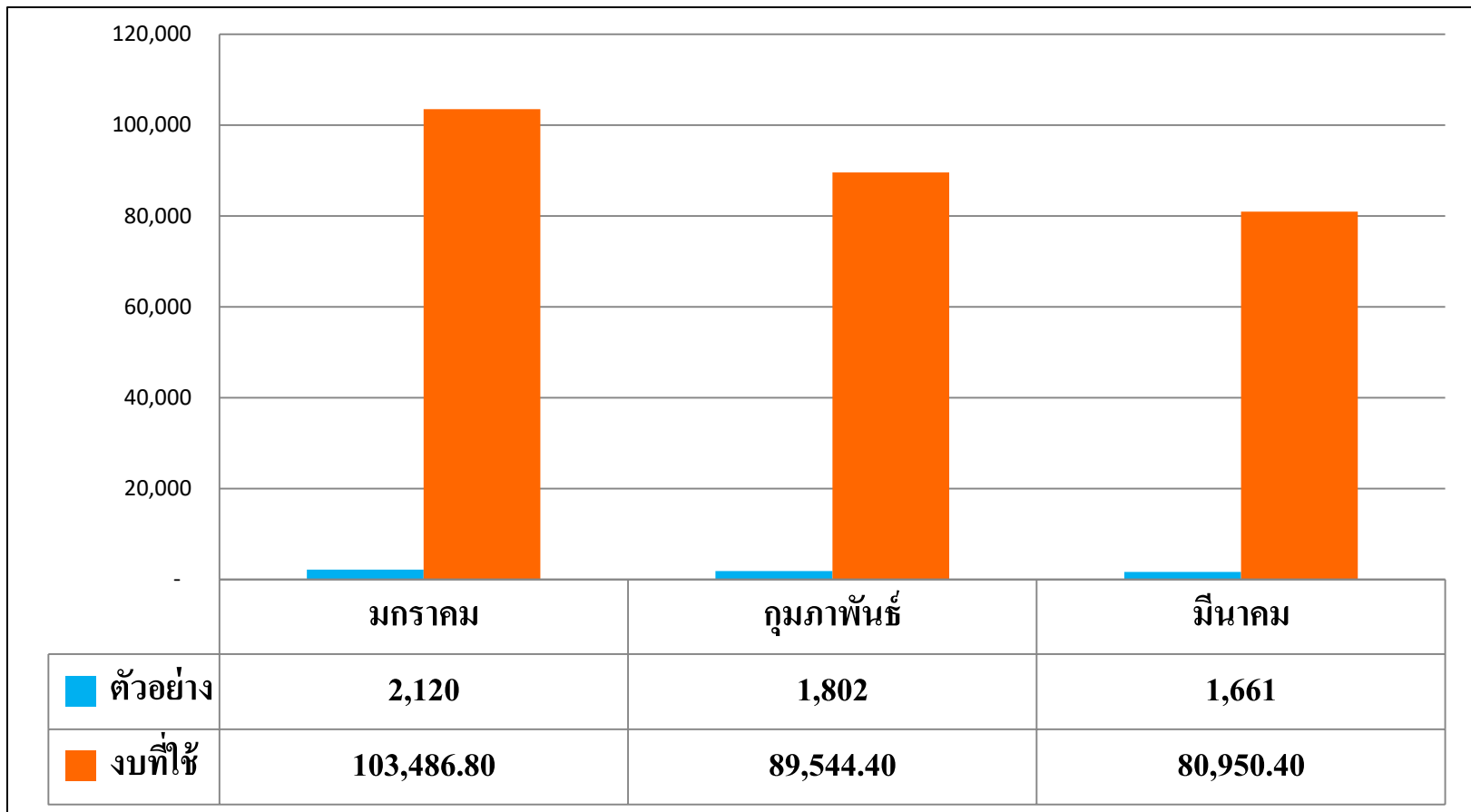


การให้บริการตรวจพืชผัก บุคคลภายนอก ม.ค. – มี.ค. 67

- ตรวจด้วยชุดทดสอบ GT รวมทั้งหมด 7 ราย 232 ตัวอย่าง
- ตรวจด้วยชุดทดสอบ GPO รวมทั้งหมด 5 ราย 73 ตัวอย่าง



แผนภูมิแสดงค่าใช้จ่ายชุดน้ำยาที่ใช้ในการตรวจวิเคราะห์



รวมทั้งหมด **5,583 ตัวอย่าง** งบที่ใช้ในเดือน ม.ค. – มี.ค. 67 ทั้งหมด **273,982 บาท**